

CNC-LOGISTICA
CENTRO NACIONAL DE COMPETENCIA EN LOGISTICA INTEGRAL

www.cnc-logistica.org

Avda. Gómez Laguna, 25, 1ª Planta
50.009 Zaragoza
Spain
Teléfono +34 976 077 607
Fax +34 976 077 601
mail: info@cnc-logistica.org

Network Center:

 **ITENE**
INSTITUTO TECNOLÓGICO
DEL EMBALAJE, TRANSPORTE
Y LOGÍSTICA
www.itene.com

 **ZARAGOZA
LOGISTICS
center**
www.zlc.es

 **CTL**
Fundación Centro Tecnológico en Logística Integral Cantabria
www.ctlcantabria.com

CNC-LOGISTICA
CENTRO NACIONAL DE COMPETENCIA EN LOGISTICA INTEGRAL

● National Center of Excellence in Logistics

¿QUE ES EL CENTRO NACIONAL DE COMPETENCIA EN LOGISTICA INTEGRAL?

WHAT IS THE NATIONAL CENTER OF EXCELLENCE IN LOGISTICS?

El Centro Nacional de Competencia en Logística Integral (CNC-LOGISTICA), es un centro en red cuya misión es contribuir a la mejora de la competitividad empresarial y la generación de conocimiento en el campo de la logística integral, entendida como “la gestión de la cadena de suministro, la gestión y almacenamiento de los materiales y el producto acabado, el embalaje, el transporte de mercancías y personas en todos sus modos, el proceso de distribución, las infraestructuras de transporte y su explotación, la información logística, la gestión e ingeniería de los sistemas de apoyo a la producción, control de calidad y servicio al cliente, con un carácter horizontal y multidisciplinar”

CNC-LOGISTICA ha sido reconocido por el Ministerio de Educación y Ciencia, mediante un Acuerdo Marco de Constitución en el año 2006, dentro del Plan Nacional de I+D+i 2004-2007.

DIRIGIDO A

El CNC-LOGISTICA dirige sus actividades para proporcionar apoyo científico-tecnológico a las empresas del sector logístico y sus usuarios con carácter multisectorial.

Además, CNC-LOGISTICA, en base a sus objetivos, está dirigido a todos los agentes del sistema español de I+D+i cuya actividad científico-tecnológica se enmarque en el ámbito de la logística integral.

LINEAS DE TRABAJO

Las líneas prioritarias de investigación del CNC-LOGISTICA giran en torno a las siguientes áreas temáticas:

- Gestión de la Cadena de Suministro
- Logística de Aprovisionamientos
- Planificación y Control de la Producción/Operaciones
- Almacenaje, Embalaje y Mantenimiento
- Transporte
- Logística de Distribución
- Logística Inversa

The National Center of Excellence in Logistics (CNC-LOGISTICA) is a network center with the objective to improve the competitiveness of Spanish industry through multidisciplinary research in logistics, which includes the following fields: Supply Chain Management, Production Planning and Control, Packaging, Freight Transportation, Distribution Processes, Transportation Infrastructure and Usage, Information Technology, Production Support Systems, Quality Control and Customer Service.

The National Center of Excellence in Logistics has been recognized by the Spanish Ministry of Education and Science within the National Plan of R&D 2004-2007 through a Framework Agreement in 2006.

The CNC-LOGISTICA aims its activities towards supplying a scientific and technological support of companies within the logistics sector and companies across a variety of industries that leverage these logistics services.

Furthermore, CNC-LOGISTICA, based on its objectives, aims to incorporate all participants in the Research, Development and Innovation (R&D) community having scientific and technological activities within and related to the field of logistics.

The primary lines of research of the CNC-LOGISTICA are related to the following topics:

- Supply Chain Management
- Purchasing
- Production/Operations Planning and Control
- Warehousing, Packaging and Handling
- Transportation
- Distribution
- Reverse Logistics

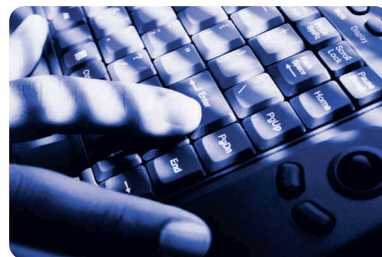
ACTIVIDADES

El CNC-LOGISTICA desarrolla las siguientes actividades y funciones:

- Identificación de líneas deficitarias en conocimiento y tecnología. Detección de necesidades de I+D+i
- Realización de proyectos de investigación, desarrollo e innovación. Investigación básica y aplicada
- Asesoramiento, consultoría y desarrollo tecnológico
- Pruebas, prototipos, ensayos y pilotos
- Formación de recursos humanos a través de doctorados, masters, postgrados, intercambios formativos, movilidad de investigadores, cursos, seminarios y jornadas
- Promoción del desarrollo de iniciativas y proyectos en cooperación entre agentes científico-tecnológicos y empresas
- Transferencia tecnológica y de resultados de investigación
- Participación en actividades de normalización, certificación y estandarización
- Vigilancia y prospectiva tecnológica, legislativa y de mercado. Observatorios
- Fomento de la cooperación europea e internacional

PLATAFORMA TECNOLÓGICA EN LOGISTICA INTEGRAL, LOGISTOP

Adicionalmente, CNC-LOGISTICA promueve la Plataforma Tecnológica en Logística Integral (Logistop). Uno de los principales resultados de la plataforma es la elaboración de la Agenda Estratégica de Investigación (AEI), documento que identifica las necesidades de I+D+i en el ámbito de la logística integral en España.



The CNC-LOGISTICA carries out the following activities and functions:

- Identifying gaps in knowledge and technology and detecting R&D needs
- Carrying out R&D projects – both basic and applied research
- Providing technological advice, consultancy, development and innovation
- Developing tests, prototypes, experiments and pilot studies
- Educating professionals through doctoral, masters, post-doctoral courses, seminars and conferences, enabling formative exchange and mobility of researchers
- Boosting the synergy of initiatives and projects between researchers and companies
- Transferring technology and research results
- Participating in certification and standardization activities
- Monitoring technological, legislative and market developments
- Boosting European and international cooperation

TECHNOLOGY PLATFORM ON LOGISTICS, LOGISTOP

CNC-LOGISTICA also promotes the Technology Platform on Logistics (Logistop). One of the principal results is the preparation of the Strategic Research Agenda (SRA), document that identifies the R&D needs in the field of logistics supply chain management in Spain.

www.logistop.org

CNC-LOGISTICA: CENTRO EN RED

El CNC-LOGISTICA es un centro en red formado por agentes científico-tecnológicos en el ámbito de la logística integral.

ZLC, Zaragoza Logistics Center

Se constituye como centro internacional de excelencia en investigación y formación en logística y gestión de la cadena de suministro, creado por el Gobierno de Aragón. El ZLC está asociado con el Centro para el Transporte y la Logística del Massachusetts Institute of Technology (MIT) y con PLAZA, la mayor plataforma logística de Europa.



CNC-LOGISTICA spans a network of three centers within the field of logistics:

ZLC, Fundación Zaragoza Logistics Center

ZLC is an international center of excellence in education and research in the area of logistics and supply chain management, established by the Government of Aragón in Spain. ZLC is associated with the Center for Transportation and Logistics at the Massachusetts Institute of Technology (MIT) and PLAZA, the largest logistics park in Europe.

www.zlc.edu.es
Avda. Gómez Laguna, 25. 1ª planta 50009 Zaragoza
Teléfono: +34 976 077 607 Fax: +34 976 077 601

ITENE, Instituto Tecnológico del Embalaje, Transporte y Logística

Centro Tecnológico constituido bajo el carácter de asociación privada sin ánimo de lucro, integrado por más de 450 empresas e instituciones provenientes del envase, embalaje, transporte y logística a nivel nacional. Se encuentra inscrito con el número 63 en el Registro de Centros de Innovación y Tecnología de la CICYT (MEC) y es miembro de la Federación Nacional de Centros Tecnológicos (FEDIT).

www.itene.com
Pol. Ind. D'Obradors C/Sogueros, 2 46110 Godella - Valencia
Teléfono: +34 963 905 400 Fax: +34 963 905 401



CTL-Cantabria, Fundación Centro Tecnológico en Logística Integral Cantabria

CTL Cantabria atiende a los requerimientos de las empresas de Cantabria vinculadas al transporte intermodal y muy especialmente a las relacionadas con el tráfico portuario, para desarrollar proyectos de investigación y desarrollo tecnológico, contribuir a la transferencia de resultados de investigación y fomentar la investigación e innovación.



CTL-Cantabria, Technological Center in Logistics in Cantabria

CTL Cantabria works with the requirements of companies in Cantabria linked to intermodal transport, especially harbour traffic, in order to conduct research projects and technological development, contribute to the dissemination of research results, and enhance research and innovation.

www.ctlcantabria.com
C/ Burgos, 11. 3º 39008 Santander - Cantabria
Teléfono: +34 942 032 582 Fax: +34 942 032 582